



ШИНЫ ДЛЯ ЛЕГКОВЫХ  
И ЛЕГКОГРУЗОВЫХ АВТОМОБИЛЕЙ

Tyres for cars and light trucks

## О НАС About us

Среди производителей шинной продукции ОАО «Белшина» является одним из крупнейших предприятий в Европе. Предприятие предлагает потребителю шины для легковых, грузовых, большегрузных автомобилей, строительно-дорожных и подъемно-транспортных машин, электротранспорта, автобусов и сельскохозяйственных машин.

Современный технический уровень оснащения предприятия, квалифицированный персонал, внедрение передовых достижений науки и техники, высокая культура и организация производства гарантируют высокое качество выпускаемой продукции.

«Belshina» JSC is one of the largest enterprises in Europe among the manufacturers of tire products. The company offers the consumer tires for passenger cars, trucks, heavy vehicles, road-building and lifting-transport vehicles, electric transport, buses and agricultural machinery. Modern technical enterprise equipment level, qualified personnel, introduction of advanced scientific and technological achievements, high culture and manufacturing process management guarantee high quality of manufactured products.

### ОАО «Белшина»

Адрес: Республика Беларусь, Могилевская область, 213824, шоссе Минское, 4.

Тел.: +375 (225) 70-89-50

Факс: +375 (225) 70-90-53

e-mail: [belshina@belshina.by](mailto:belshina@belshina.by)

Сайт: [www.belshina.by](http://www.belshina.by)

### «Belshina» JSC

Address: Republic of Belarus, Mogilev region, 213824, sh. Minskoye, 4.

Tel.: +375 (225) 70-89-50

Fax: +375(225) 70-90-53

e-mail: [belshina@belshina.by](mailto:belshina@belshina.by)

Website: [www.belshina.by](http://www.belshina.by)

# СОДЕРЖАНИЕ

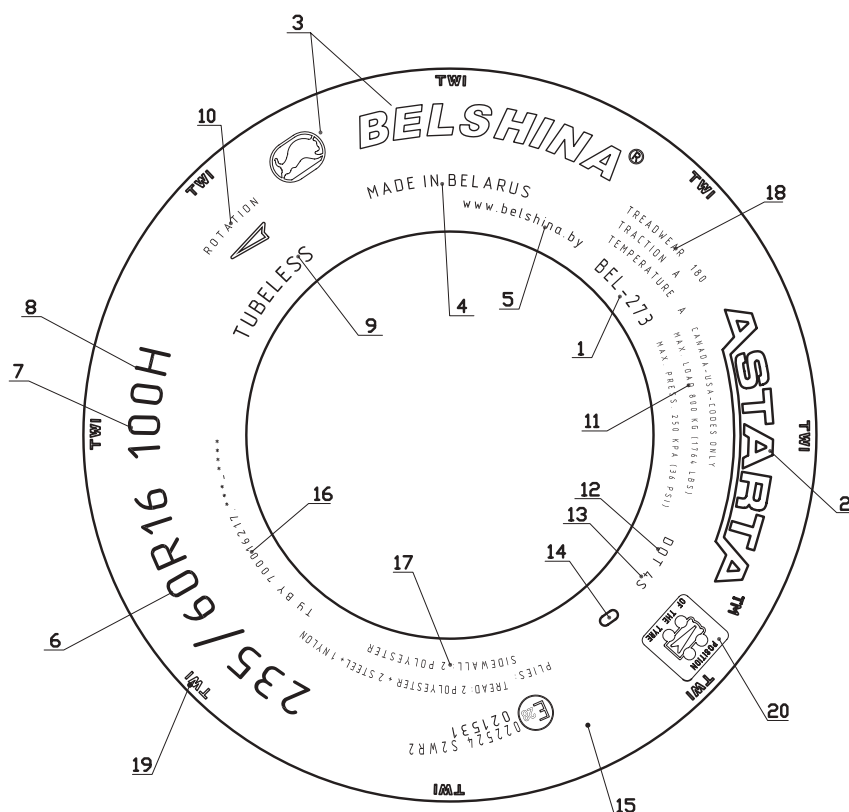
## Contents

Маркировка шин. <b>Tyre marking.</b>	2
Компоненты радиальной легковой шины. <b>Radial passenger car tyre components.</b>	3
Шины для легковых автомобилей. <b>Tyres for passenger cars.</b>	4
Шины для легкогрузовых автомобилей. <b>Tyres for light trucks.</b>	46
Индекс несущей способности. <b>Load index.</b>	56
Категория скорости. <b>Speed category.</b>	57
Таблица перевода единиц показаний датчика давления. <b>Pressure sensor unit conversion table.</b>	58



# МАРКИРОВКА ШИН

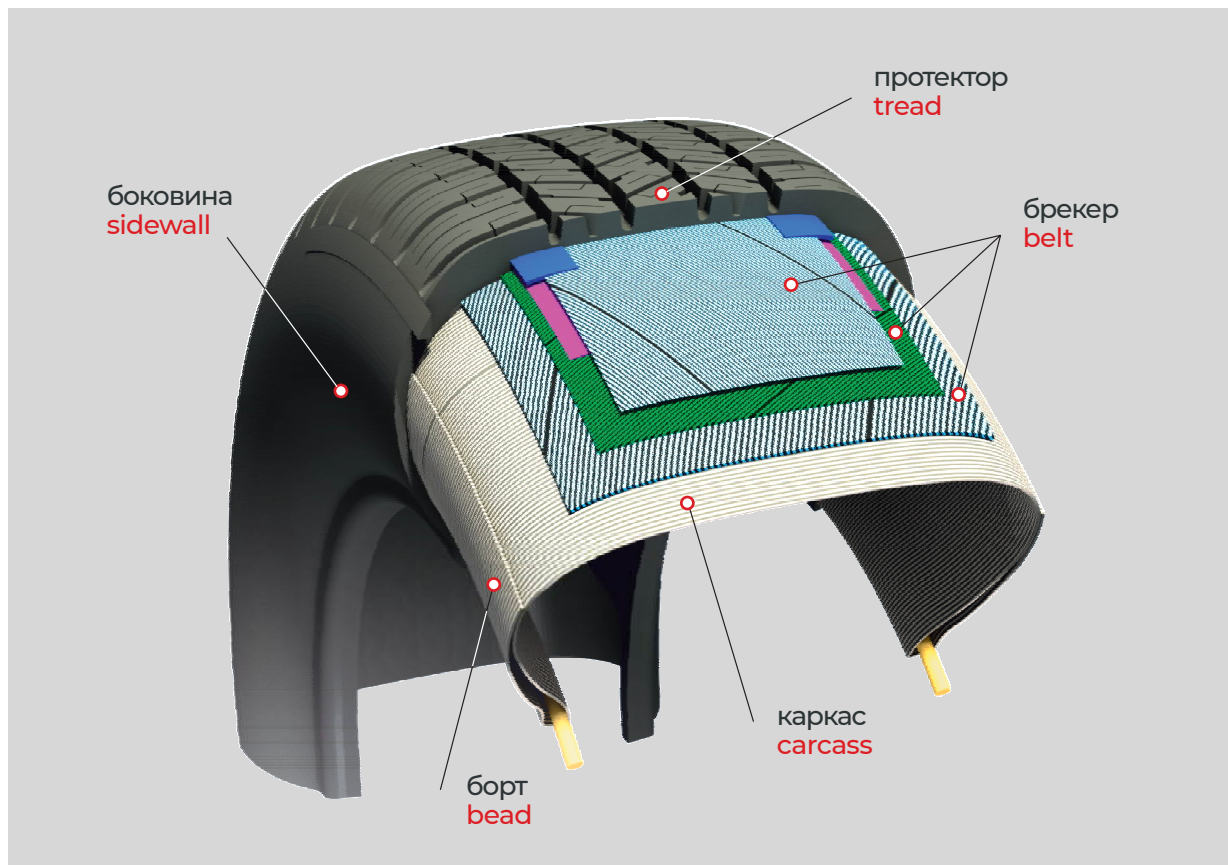
## Tyre marking



- 1 - Тип (модель) шины. **Tyre model.**
- 2 - Коммерческое наименование шины. **Tyre trade name.**
- 3 - Товарный знак. **Trade mark.**
- 4 - Страна происхождения. **Country of origin.**
- 5 - Электронный адрес производителя. **Manufacturer's e-mail.**
- 6 - Обозначение размера шины. **Tyre size.**
- 7 - Индекс несущей способности. **Load capacity index.**
- 8 - Категория скорости. **Speed category.**
- 9 - Бескамерная. **Tubeless.**
- 10 - Направление вращения шины. **Tyre rotation direction.**
- 11 - Максимальная нагрузка и максимальное давление для шин, эксплуатирующихся в Северной Америке. **Max. load and max. pressure for tyres, operating in North America.**
- 12 - Обозначение департамента транспорта США. **US Department of Transportation mark.**
- 13 - Буквенно-цифровой код изготовителя (по регистрации департамента транспорта США). **Alphanumeric code of manufacturer (as registered by the US Department of Transportation).**
- 14 - Дата изготовления. **Date of manufacture.**
- 15 - Знак официального подтверждения на соответствие требованиям Правил ООН. **Official confirmation mark of compliance with the requirements of UN Regulations**
- 16 - Технические условия. **Technical conditions.**
- 17 - Число слоёв и материала корда в зоне протектора и боковины. **Number of plies and material of cord in tread and sidewall area.**
- 18 - Степень износостойкости шины. Показатель сцепления шины с дорогой. Характеристика скоростной выносливости шины. **Tyre wear resistance rate index. Grip index. Tyre speed endurance characteristics.**
- 19 - Индикаторы износа протектора. **Tread wear indicators.**
- 20 - Позиции расстановки колёс на автомобиле. **Wheel placing position on a vehicle.**

# КОМПОНЕНТЫ РАДИАЛЬНОЙ ЛЕГКОВОЙ ШИНЫ

## Radial passenger car tyre components



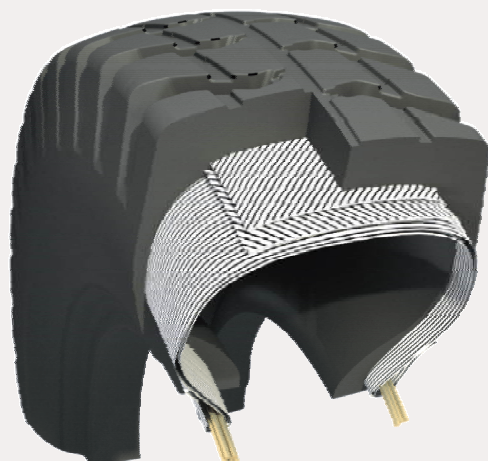
ДИАГОНАЛЬНАЯ ШИНА

Bias tyre



РАДИАЛЬНАЯ ШИНА

Radial tyre



# ШИНЫ ДЛЯ ЛЕГКОВЫХ АВТОМОБИЛЕЙ

*artmotion*

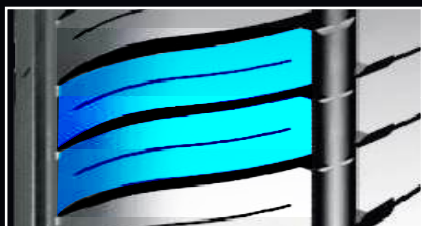
ЛИНЕЙКА ЛЕГКОВЫХ ШИН  
С ДОРОЖНЫМ АСИММЕТРИЧНЫМ РИСУНКОМ ПРОТЕКТОРА.

Line of passenger car tyres with highway asymmetric tread pattern.



Открытая внутренняя сторона более насыщена и рассечена дугообразными канавками, которые полностью удаляют воду, что обеспечивает высокую устойчивость шины к аквапланированию.

Broad central and cross grooves ensure better rolling dynamics and enhance wet tyre traction.



Широкие центральные и поперечные канавки обеспечивают хорошую динамику качения и повышают сцепление с мокрой дорогой.

Semi-open slits in the middle ribs give the tyre extragrip, reduce braking distance.



Шелувидные прорезы полуоткрытого типа в средних ребрах обеспечивают шине дополнительное сцепление с дорогой, уменьшают тормозной путь.

Half open sipes in middle ribs provide additional road adhesion and reduce braking distance.



175/70R13	<b>BEL-253</b>
175/65R14	<b>BEL-264</b>
185/60R14	<b>BEL-256</b>
185/65R14	<b>BEL-254</b>
185/70R14	<b>BEL-274</b>
185/60R15	<b>BEL-286</b>
185/65R15	<b>BEL-280</b>
195/60R15	<b>BEL-281</b>
195/65R15	<b>BEL-261</b>
205/55R15	<b>BEL-284</b>

205/65R15	<b>BEL-279</b>
195/55R16	<b>BEL-294</b>
205/55R16	<b>BEL-262</b>
205/60R16	<b>BEL-282</b>
205/65R16	<b>BEL-270</b>
215/55R16	<b>BEL-329</b>
215/60R16	<b>BEL-283</b>
215/65R16	<b>BEL-330</b>
225/55R16	<b>BEL-331</b>
225/60R16	<b>BEL-334</b>

 **BELSHINA**

Окружённые рёбра по центру беговой дорожки обеспечивают надёжную устойчивость, точные рулевые реакции автомобиля и высокие тормозные свойства на сухой и мокрой дороге.

Surrounded ribs in the center of tread ensure reliable stability, precise steering handling, and high braking properties on dry and wet roads.



Наружная сторона из больших гладких блоков отвечает за управляемость и устойчивость на поворотах при высоких скоростях и экстренных ситуациях. Закрытое внешнее плечо обеспечивает низкий уровень шума при контакте шины с дорогой.

Outer zone from large smooth blocks stands for handling and stability during at high speed and in case of emergency circumstances. Closed outer shoulder provides low noise level during the contact of tyre with road.



*animation*

# ШИНЫ ДЛЯ ЛЕГКОВЫХ АВТОМОБИЛЕЙ.

Tyres for passenger cars.

*animation*



Обозначение шины <b>Tyre size</b>	175/70R13	175/65R14	185/60R14	185/65R14
Модель <b>Model</b>	BEL-253	BEL-264	BEL-256	BEL-254
Исполнение <b>Type</b>	TL	TL	TL	TL
Тип рисунка протектора <b>Tread pattern</b>	Дорожный <b>Highway</b>	Дорожный <b>Highway</b>	Дорожный <b>Highway</b>	Дорожный <b>Highway</b>
Обод рекомендуемый <b>Rim recommended</b>	5J-13	5J-14	5½J-14	5½J-14
Обод допускаемый <b>Rim allowed</b>	4½J-13 5½J-13 6J-13	5.00 B-14 5.50 B-14 5½J-14 6J-14	5J-14 6J-14 6½J-14	5J-14 6J-14 6½J-14
Наружный диаметр, мм <b>Overall diameter, mm</b>	580	584	578	596
Ширина профиля, мм <b>Section width, mm</b>	176	177	189	189
Статический радиус, мм <b>Static radius, mm</b>	265	267	264	273
Индекс несущей способности <b>Load index</b>	82	82	82	86
Максимальная нагрузка, кг <b>Maximum load, kg</b>	475	475	475	530
Максимальная скорость, км/ч <b>Maximum speed, km/h</b>	190	210	210	210
Индекс скорости <b>Speed index</b>	T	H	H	H
Давление в шине, кПа <b>Inflation pressure, kPa</b>	250	250	250	250
Глубина рисунка протектора, мм <b>Tread pattern depth, mm</b>	7,1	7,1	7,6	7,6
Применение <b>Application</b>	Легковые автомобили <b>Passenger cars</b>	Легковые автомобили <b>Passenger cars</b>	Легковые автомобили <b>Passenger cars</b>	Легковые автомобили <b>Passenger cars</b>



185/70R14	185/60R15	185/65R15	195/60R15	195/65R15	205/55R15
BEL-274	BEL-286	BEL-280	BEL-281	BEL-261	BEL-284
TL	TL	TL	TL	TL	TL
Дорожный Highway	Дорожный Highway	Дорожный Highway	Дорожный Highway	Дорожный Highway	Дорожный Highway
5½J-14	5½J-15	6J-15	6J-15	6J-15	6½J-15
4½J-14 5J-14 6J-14	5J-15 6J-15 6½J-15	5J-15 5½J-15 6½J-15	5½J-15 6½J-15 7J-15	5½J-15 6½J-15 7J-15	5½J-15 6J-15 7J-15 7½J-15
616	603	619	615	635	607
189	189	194	201	201	214
279	277	284	282	290	279
88	84	88	88	91	88
560	500	560	560	615	560
190	210	210	210	210	210
T	H	H	H	H	H
250	250	250	250	250	250
7,6	7,6	7,6	7,6	8,0	7,1
Легковые автомобили Passenger cars	Легковые автомобили Passenger cars	Легковые автомобили Passenger cars	Легковые автомобили Passenger cars	Легковые автомобили Passenger cars	Легковые автомобили Passenger cars

# ШИНЫ ДЛЯ ЛЕГКОВЫХ АВТОМОБИЛЕЙ.

Tyres for passenger cars.

*animation*



Обозначение шины <b>Tyre size</b>	205/65R15	195/55R16	205/55R16	205/60R16
Модель <b>Model</b>	BEL-279	BEL-294	BEL-262	BEL-282
Исполнение <b>Type</b>	TL	TL	TL	TL
Тип рисунка протектора <b>Tread pattern</b>	Дорожный <b>Highway</b>	Дорожный <b>Highway</b>	Дорожный <b>Highway</b>	Дорожный <b>Highway</b>
Обод рекомендуемый <b>Rim recommended</b>	6J-15	6J-16	6½J-16	6J-16
Обод допускаемый <b>Rim allowed</b>	5½J-15 6½J-15 7J-15 7½J-15	5½J-16 6½J-16 7J-16	5½J-16 6J-16 7J-16 7½J-16	5½J-16 6½J-16 7J-16 7½J-16
Наружный диаметр, мм <b>Overall diameter, mm</b>	647	620	632	652
Ширина профиля, мм <b>Section width, mm</b>	209	201	214	209
Статический радиус, мм <b>Static radius, mm</b>	294	286	290	299
Индекс несущей способности <b>Load index</b>	94	91	91	92
Максимальная нагрузка, кг <b>Maximum load, kg</b>	670	615	615	630
Максимальная скорость, км/ч <b>Maximum speed, km/h</b>	210	210	210	210
Индекс скорости <b>Speed index</b>	H	H	H	H
Давление в шине, кПа <b>Inflation pressure, kPa</b>	250	290	250	250
Глубина рисунка протектора, мм <b>Tread pattern depth, mm</b>	8,0	7,1	7,1	7,6
Применение <b>Application</b>	Легковые автомобили <b>Passenger cars</b>	Легковые автомобили <b>Passenger cars</b>	Легковые автомобили <b>Passenger cars</b>	Легковые автомобили <b>Passenger cars</b>



205/65R16	215/55R16	215/60R16	215/65R16	225/55R16	225/60R16
BEL-270	BEL-329	BEL-283	BEL-330	BEL-331	BEL-334
TL	TL	TL	TL	TL	TL
Дорожный Highway	Дорожный Highway	Дорожный Highway	Дорожный Highway	Дорожный Highway	Дорожный Highway
6J-16	7J-16	6½J-16	6½J-16	7J-16	6½J-16
5½J-16 6½J-16 7J-16 7½J-16	6J-16 6½J-16 7½J-16	6J-16 7J-16 7½J-16	6J-16 7J-16 7½J-16	6J-16 6½J-16 7½J-16 8J-16	6J-16 7J-16 7½J-16 8J-16
672	642	664	686	654	676
209	226	221	221	233	228
308	295	304	312	300	304
95	93	95	98	95	98
690	650	690	750	690	750
210	210	210	210	240	240
H	H	H	H	V	V
250	250	250	250	250	250
8,0	7,1	8,0	8,0	7,1	8,8
Легковые автомобили Passenger cars	Легковые автомобили Passenger cars	Легковые автомобили Passenger cars	Легковые автомобили Passenger cars	Легковые автомобили Passenger cars	Легковые автомобили Passenger cars

# ШИНЫ ДЛЯ ЛЕГКОВЫХ АВТОМОБИЛЕЙ

**HP**  
*Automation*

ЛИНЕЙКА ЛЕГКОВЫХ ШИН  
С ДОРОЖНЫМ НАПРАВЛЕННЫМ РИСУНКОМ ПРОТЕКТОРА.

*Line of passenger car tyres with highway directional tread pattern.*



Центральное ребро обеспечивает надёжную курсовую устойчивость и точные рулевые реакции.

Central rib provides road-holding stability, confident steering.



Шашки, расположенные в центральной зоне и расчленённые дугообразными и поперечными канавками повышают сцепные свойства шины.

Tread blocks of tyre central zone and splitted with curved grooves enhance tyre gripping traction.



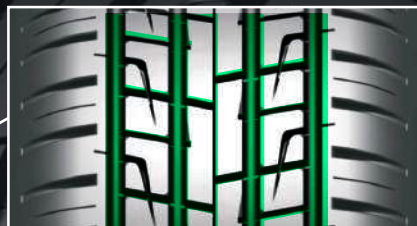
Направленные дугообразные канавки наиболее эффективно отводят воду из пятна контакта.

Directional curved grooves provides most effective water removal from the contact spot.



Продольные канавки в сочетании с направленным рисунком протектора обеспечивают высокую устойчивость и управляемость, беспрепятственный отвод воды из пятна контакта.

Circumferential grooves along with directional tread pattern provide high road-holding stability and steering, free water removal from the contact spot.



Чередование разновеликих шагов рисунка протектора препятствует возникновению резонанса и снижает шумообразование.

The interchange of different-sized tread pattern steps prevents resonance and reduces noise.



215/55R16    **BEL-679**  
 215/55R17    **BEL-409**  
 225/45R17    **BEL-709**

225/65R17    **BEL-719**  
 225/45R18    **BEL-739**  
 255/55R18    **BEL-769**

**HP**  
*artmotion*

# ШИНЫ ДЛЯ ЛЕГКОВЫХ АВТОМОБИЛЕЙ.

Tyres for passenger cars.

**HP**  
*animation*



Обозначение шины <b>Tyre size</b>	215/55R16	215/55R17	225/45R17
Модель <b>Model</b>	BEL-679	BEL-409	BEL-709
Исполнение <b>Type</b>	TL	TL	TL
Тип рисунка протектора <b>Tread pattern</b>	Дорожный <b>Highway</b>	Дорожный <b>Highway</b>	Дорожный <b>Highway</b>
Обод рекомендуемый <b>Rim recommended</b>	7J-16	7J-17	7½J-17
Обод допускаемый <b>Rim allowed</b>	6J-16 6½J-16 7½J-16	6J-17 6½J-17 7½J-17	7J-17 8J-17 8½J-17
Наружный диаметр, мм <b>Overall diameter, mm</b>	642	668	634
Ширина профиля, мм <b>Section width, mm</b>	226	226	225
Статический радиус, мм <b>Static radius, mm</b>	292	306	291
Индекс несущей способности <b>Load index</b>	93	94	94
Максимальная нагрузка, кг <b>Maximum load, kg</b>	650	670	670
Максимальная скорость, км/ч <b>Maximum speed, km/h</b>	240	240	270
Индекс скорости <b>Speed index</b>	V	V	W
Давление в шине, кПа <b>Inflation pressure, kPa</b>	250	250	350
Глубина рисунка протектора, мм <b>Tread pattern depth, mm</b>	7,1	7,1	7,1
Применение <b>Application</b>	Легковые автомобили <b>Passenger cars</b>	Легковые автомобили <b>Passenger cars</b>	Легковые автомобили <b>Passenger cars</b>



225/65R17	225/45R18	255/55R18
BEL-719	BEL-739	BEL-769
TL	TL	TL
Дорожный Highway	Дорожный Highway	Дорожный Highway
6½J-17	7½J-18	8J-18
6J-17 7J-17 7½J-17 8J-17	7J-18 8J-18 8½J-18	7J-18 7½J-18 8½J-18 9J-18
724	659	737
228	225	265
327	308	336
102	91	109
850	615	1030
240	270	270
V	W	W
250	350	350
7,1	7,1	7,1
Легковые автомобили Passenger cars	Легковые автомобили Passenger cars	Легковые автомобили Passenger cars

# ШИНЫ ДЛЯ ЛЕГКОВЫХ АВТОМОБИЛЕЙ

**HP**  
*artmotion*

HIGH PERFORMANCE ASYMMETRIC

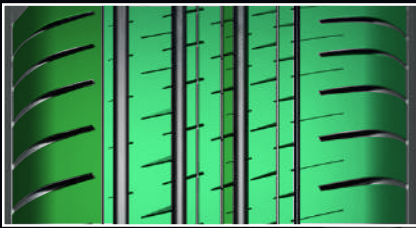
ЛИНЕЙКА ЛЕГКОВЫХ ШИН  
С ДОРОЖНЫМ АСИММЕТРИЧНЫМ РИСУНКОМ ПРОТЕКТОРА.

Line of passenger car tyres with highway asymmetric tread pattern.



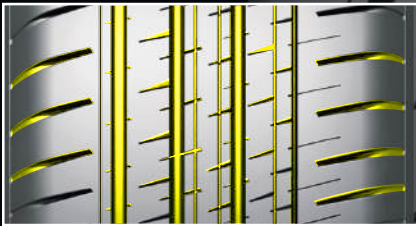
Продольные окружные рёбра обеспечивают высокую курсовую устойчивость, отличную управляемость на сухой и мокрой дороге. Средние рёбра выполнены с разным рисунком канавок и выполнены с разным рисунком канавок и прорезей, что обеспечивает надёжную курсовую устойчивость автомобиля.

Circumferential circular ribs provide high road-holding stability, great steering on wet and dry roads. Middle ribs with different patterns of grooves and sipes provide vehicle stable road holding.



Фаски обеспечивают комфортную бесшумную езду.

Faces provide comfortable noiseless driving.



Широкие прямолинейные окружные и поперечные канавки способствуют эффективному отводу влаги из пятна контакта, улучшению самоочищаемости протектора.

Асимметричный рисунок протектора: внутренняя часть имеет большее число канавок для лучшего сцепления на мокрой дороге, внешняя часть отличается большей насыщенностью, что даёт преимущество в скоростных поворотах на сухом покрытии.

Wide straight circular and cross-sectional grooves provide effective moisture removal from the contact spot, better tread self-cleaning.

Asymmetrical tread pattern: the inner part has more grooves for better wet grip the outer part is more covered, what gives the advantage in high-speed turns on dry surface.



225/45R17	<b>BEL-285</b>
225/50R17	<b>BEL-539</b>
235/55R17	<b>BEL-529</b>
225/65R17	<b>BEL-509</b>
225/45R18	<b>BEL-549</b>

235/55R18	<b>BEL-579</b>
245/45R18	<b>BEL-429</b>
255/55R18	<b>BEL-491</b>
245/40R20	<b>BEL-339</b>

**HP**  
*artmotion*  
HIGH PERFORMANCE ASYMMETRIC

# ШИНЫ ДЛЯ ЛЕГКОВЫХ АВТОМОБИЛЕЙ.

Tyres for passenger cars.



Обозначение шины <b>Tyre size</b>	225/45R17	225/50R17	225/65R17	235/55R17
Модель <b>Model</b>	BEL-285	BEL-539	BEL-509	BEL-529
Исполнение <b>Type</b>	TL	TL	TL	TL
Тип рисунка протектора <b>Tread pattern</b>	Дорожный <b>Highway</b>	Дорожный <b>Highway</b>	Дорожный <b>Highway</b>	Дорожный <b>Highway</b>
Обод рекомендуемый <b>Rim recommended</b>	7½J-17	7J-17	6½J-17	7½J-17
Обод допускаемый <b>Rim allowed</b>	7J-17 8J-17 8½J-17	6J-17 6½J-17 7½J-17 8J-17	6J-17 7J-17 7½J-17 8J-17	6½J-17 7J-17 8J-17 8½J-17
Наружный диаметр, мм <b>Overall diameter, mm</b>	634	658	724	690
Ширина профиля, мм <b>Section width, mm</b>	225	233	228	245
Статический радиус, мм <b>Static radius, mm</b>	293	301	327	315
Индекс несущей способности <b>Load index</b>	94	94	102	99
Максимальная нагрузка, кг <b>Maximum load, kg</b>	670	670	850	775
Максимальная скорость, км/ч <b>Maximum speed, km/h</b>	270	240	210	270
Индекс скорости <b>Speed index</b>	W	V	H	W
Давление в шине, кПа <b>Inflation pressure, kPa</b>	290	250	250	250
Глубина рисунка протектора, мм <b>Tread pattern depth, mm</b>	8,3	8,0	8,5	8,0
Применение <b>Application</b>	Легковые автомобили <b>Passenger cars</b>	Легковые автомобили <b>Passenger cars</b>	Легковые автомобили <b>Passenger cars</b>	Легковые автомобили <b>Passenger cars</b>



225/45R18	235/55R18	245/45R18	255/55R18	245/40R20
BEL-549	BEL-579	BEL-429	BEL-491	BEL-339
TL	TL	TL	TL	TL
Дорожный Highway	Дорожный Highway	Дорожный Highway	Дорожный Highway	Дорожный Highway
7½J-18	7½J-18	8J-18	8J-18	8½J-20
7J-18 8J-18 8½J-18	6½J-18 7J-18 8J-18 8½J-18	7½J-18 8½J-18 9J-18	7J-18 7½J-18 8½J-18 9J-18	8J-20 9J-20 9½J-20
659	715	677	737	704
225	245	243	265	248
308	326	312	336	330
91	100	96	109	95
615	800	710	1030	690
240	240	270	240	270
V	V	W	V	W
350	250	250	290	350
8,0	8,0	8,0	8,0	7,6
Легковые автомобили Passenger cars	Легковые автомобили Passenger cars	Легковые автомобили Passenger cars	Легковые автомобили Passenger cars	Легковые автомобили Passenger cars

# ШИНЫ ДЛЯ ЛЕГКОВЫХ АВТОМОБИЛЕЙ

*artmotion*

ALL SEASONS

ЛИНЕЙКА ЛЕГКОВЫХ ШИН  
С ВСЕСЕЗОННЫМ РИСУНКОМ ПРОТЕКТОРА.

Line of passenger car tyres with all season tread pattern.



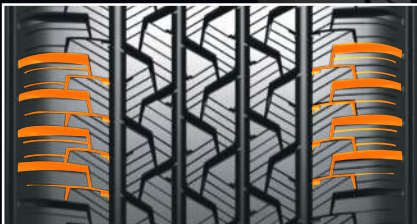
Протектор имеет пять продольных рёбер - одно центральное, два средних и два плечевых оптимальной ширины, формируемых двумя средними оружными прямоугольными канавками и двумя крайними окружными прямолинейными канавками, отводящими воду, грязь и снег из площади контакта.

The tread has five longitudinal ribs - one central, two middle and two shoulder ribs of optimal width, formed by two middle circumferential rectangular grooves and two extreme circumferential rectilinear grooves that drain water, dirt and snow from the contact area.



Благодаря такой конфигурации обеспечивается усиленная жёсткость плечевой зоны, минимальная деформация при боковой нагрузке и устойчивость шины при поворотах на высокой скорости как на сухом, так и на мокром покрытии.

Thanks to this configuration, increased stiffness of the shoulder area is ensured, minimal deformation under lateral load and stability of the tyre when cornering at high speed, both on dry and wet surfaces.



Композиция из канавок и прорезей служит источником эффективного отвода влаги, грязи и снега из пятна контакта, тем самым сводя к минимуму риск аквапланирования на высоких скоростях, а также улучшает самоочищаемость протектора. Кроме того, благодаря такому сочетанию элементов снимается сопротивление качению, что обеспечивает экономичный расход топлива, а также минимизируется уровень шума, создаваемый шиной при качении, что благоприятно сказывается на комфортабельности езды.

The composition of grooves and slots serves as a source of effective removal of moisture, dirt and snow from the contact spot, thereby minimizing the risk of aquaplaning at high speeds, and also improves the self-cleaning of the tread. In addition, due to this combination of elements, rolling resistance is reduced, which ensures economical fuel consumption, and minimizes the noise level generated by the tyre during rolling, which has a beneficial effect on ride comfort.



175/70R13	<b>BEL-700</b>
185/60R14	<b>BEL-714</b>
185/65R14	<b>BEL-704</b>
185/70R14	<b>BEL-724</b>
205/70R14	<b>BEL-734</b>
195/65R15	<b>BEL-705</b>

205/65R15	<b>BEL-725</b>
205/70R15	<b>BEL-715</b>
215/55R16	<b>BEL-716</b>
215/65R16	<b>BEL-706</b>
215/55R18	<b>BEL-412</b>

*animation*  
ALL SEASONS

# ШИНЫ ДЛЯ ЛЕГКОВЫХ АВТОМОБИЛЕЙ.

Tyres for passenger cars.

*artmotion*

ALL SEASONS



Обозначение шины <b>Tyre size</b>	175/70R13	185/60R14	185/65R14	185/70R14
Модель <b>Model</b>	BEL-700	BEL-714	BEL-704	BEL-724
Исполнение <b>Type</b>	TL	TL	TL	TL
Тип рисунка протектора <b>Tread pattern</b>	Всесезонный <b>All Seasons</b>	Всесезонный <b>All Seasons</b>	Всесезонный <b>All Seasons</b>	Всесезонный <b>All Seasons</b>
Обод рекомендуемый <b>Rim recommended</b>	5J-13	5½J-14	5½J-14	5½J-14
Обод допускаемый <b>Rim allowed</b>	4½J-13 5½J-13 6J-13	5J-14 6J-14 6½J-14	5J-14 6J-14 6½J-14	4½J-14 5J-14 6J-14
Наружный диаметр, мм <b>Overall diameter, mm</b>	576	578	596	616
Ширина профиля, мм <b>Section width, mm</b>	177	189	189	189
Статический радиус, мм <b>Static radius, mm</b>	261	264	272	279
Индекс несущей способности <b>Load index</b>	82	82	86	88
Максимальная нагрузка, кг <b>Maximum load, kg</b>	475	475	530	560
Максимальная скорость, км/ч <b>Maximum speed, km/h</b>	210	210	210	210
Индекс скорости <b>Speed index</b>	H	H	H	H
Давление в шине, кПа <b>Inflation pressure, kPa</b>	250	250	250	250
Глубина рисунка протектора, мм <b>Tread pattern depth, mm</b>	7,1	7,6	7,6	7,6
Применение <b>Application</b>	Легковые автомобили <b>Passenger cars</b>	Легковые автомобили <b>Passenger cars</b>	Легковые автомобили <b>Passenger cars</b>	Легковые автомобили <b>Passenger cars</b>
Дополнительная маркировка <b>Additional markings</b>	M+S, 3PMSF	M+S, 3PMSF	M+S, 3PMSF	M+S, 3PMSF



205/70R14	195/65R15	205/65R15	205/70R15	215/55R16	215/65R16	215/55R18
BEL-734	BEL-705	BEL-725	BEL-715	BEL-716	BEL-706	BEL-412
TL	TL	TL	TL	TL	TL	TL
Всесезонный All Seasons	Всесезонный All Seasons	Всесезонный All Seasons	Всесезонный All Seasons	Всесезонный All Seasons	Всесезонный All Seasons	Всесезонный All Seasons
6J-14	6J-15	6J-15	6J-15	7J-16	6½J-16	7J-18
5J-14 5½J-14 6½J-14 7J-14	5½J-15 6½J-15 7J-15	5½J-15 6½J-15 7J-15 7½J-15	5J-15 5½J-15 6½J-15	6J-16 6½J-16 7½J-16	6J-16 7J-16 7½J-16	6J-18 6½J-18 7½J-18
644	635	647	669	642	686	693
209	201	209	209	226	221	226
290	290	293	305	293	312	318
95	91	94	96	97	98	95
690	615	670	710	730	750	690
210	210	240	210	240	210	240
H	H	V	H	V	H	V
250	250	250	250	290	250	250
8,0	8,0	8,0	8,8	7,1	8,0	8,0
Легковые автомобили Passenger cars	Легковые автомобили Passenger cars	Легковые автомобили Passenger cars	Легковые автомобили Passenger cars	Легковые автомобили Passenger cars	Легковые автомобили Passenger cars	Легковые автомобили Passenger cars
M+S, 3PMSF	M+S, 3PMSF	M+S, 3PMSF	M+S, 3PMSF	M+S, 3PMSF	M+S, 3PMSF	M+S, 3PMSF

# ШИНЫ ДЛЯ ЛЕГКОВЫХ АВТОМОБИЛЕЙ

# ASTARTA

SUV

ЛИНЕЙКА ЛЕГКОВЫХ ШИН  
С ДОРОЖНЫМ НАПРАВЛЕННЫМ РИСУНКОМ ПРОТЕКТОРА.

Line of passenger car tyres with direction highway tread pattern.



Наличие центрального ребра обеспечивает надёжную курсовую устойчивость и точные рулевые реакции. Элементы плечевой зоны обеспечивают повышение боковой устойчивости и управляемости автомобиля. Геометрия окружных рёбер гарантирует отличную управляемость, минимальный шум и плавность качения. Ограниченная подвижность элементов предотвращает неравномерный износ, обеспечивая плавность хода и низкую истираемость.

The presence of a central rib ensures reliable directional stability and precise steering reactions. Elements of the shoulder area provide increased lateral stability and controllability of the vehicle. The geometry of the circumferential ribs guarantees excellent handling, minimal noise and smooth rolling. Limited movement of the elements prevents uneven wear, providing a smooth ride and low abrasion.



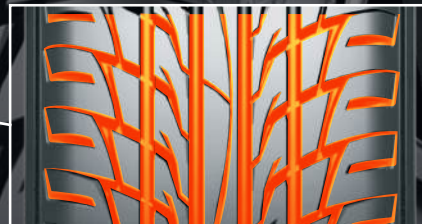
Фаски обеспечивают комфортную бесшумную езду.

Faces provide comfortable noiseless driving.



Широкие прямолинейные окружные и поперечные канавки способствуют эффективному отводу влаги из пятна контакта, улучшению самоочищаемости протектора.

Broad straight circular and cross-sectional grooves provide effective moisture removal from the contact spot, better tread self-cleaning.



205/75R15	<b>BEL-341</b>
205/70R16	<b>BEL-345</b>
215/70R16	<b>BEL-344</b>
215/60R17	<b>BEL-402</b>
225/60R17	<b>BEL-354</b>

225/65R17	<b>BEL-411</b>
225/55R18	<b>BEL-441</b>
225/60R18	<b>BEL-403</b>
235/60R18	<b>BEL-451</b>
255/55R19	<b>BEL-340</b>

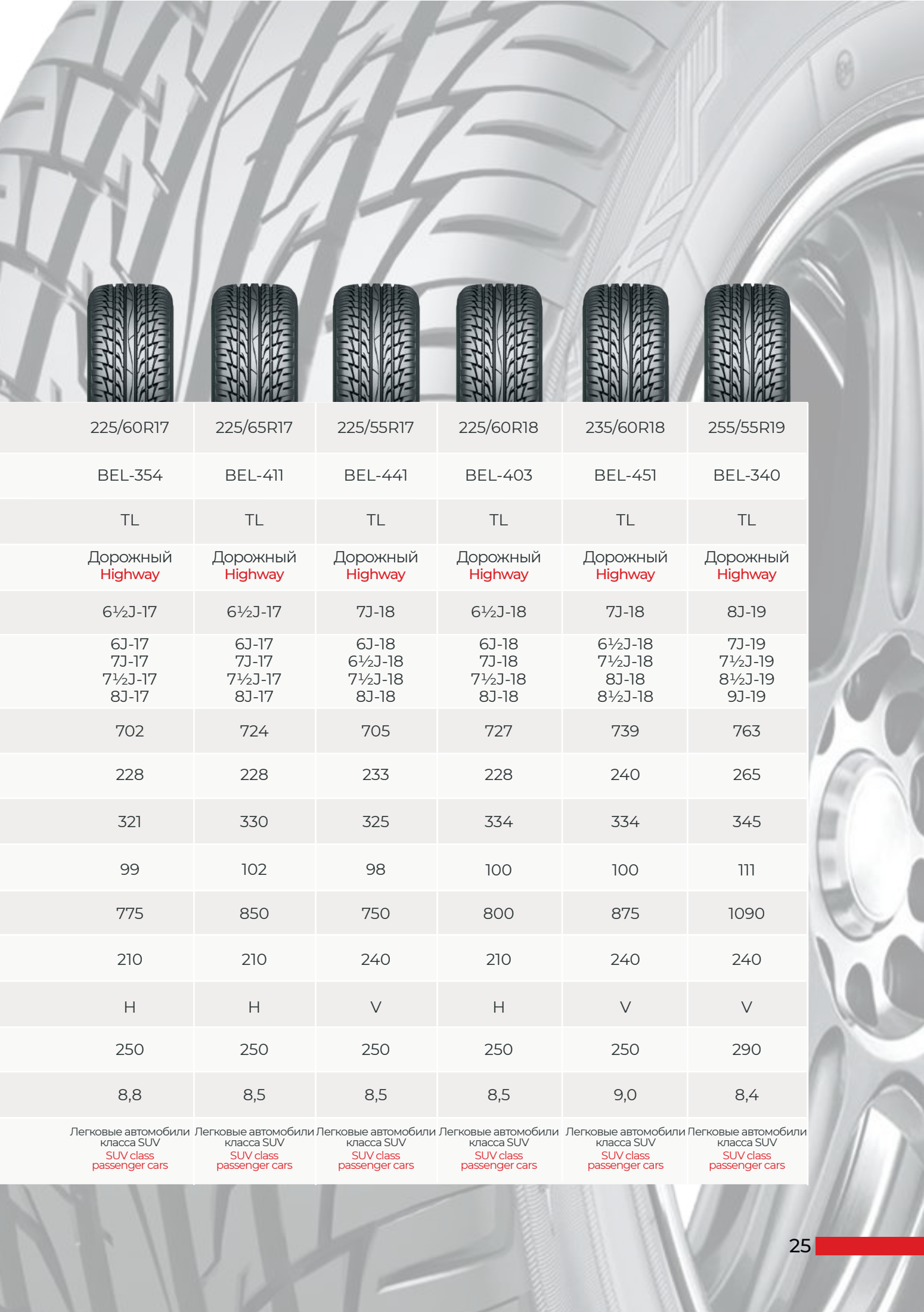
**ASTARTA**  
SUV

# ШИНЫ ДЛЯ ЛЕГКОВЫХ АВТОМОБИЛЕЙ.

Tyres for passenger cars.



Обозначение шины <b>Tyre size</b>	205/75R15	205/75R16	215/70R16	215/60R17
Модель <b>Model</b>	BEL-341	BEL-345	BEL-344	BEL-402
Исполнение <b>Type</b>	TL	TL	TL	TL
Тип рисунка протектора <b>Tread pattern</b>	Дорожный <b>Highway</b>	Дорожный <b>Highway</b>	Дорожный <b>Highway</b>	Дорожный <b>Highway</b>
Обод рекомендуемый <b>Rim recommended</b>	5½J-15	6J-16	6½J-16	6½J-17
Обод допускаемый <b>Rim allowed</b>	5J-15 6J-15 6½J-15 7J-15	5J-16 5½J-16 6½J-16 7J-16	5½J-16 6J-16 7J-16	6J-17 7J-17 7½J-17
Наружный диаметр, мм <b>Overall diameter, mm</b>	689	694	708	690
Ширина профиля, мм <b>Section width, mm</b>	203	209	221	221
Статический радиус, мм <b>Static radius, mm</b>	310	315	321	317
Индекс несущей способности <b>Load index</b>	97	97	100	96
Максимальная нагрузка, кг <b>Maximum load, kg</b>	730	730	800	710
Максимальная скорость, км/ч <b>Maximum speed, km/h</b>	210	210	210	210
Индекс скорости <b>Speed index</b>	H	H	H	H
Давление в шине, кПа <b>Inflation pressure, kPa</b>	250	250	250	250
Глубина рисунка протектора, мм <b>Tread pattern depth, mm</b>	8,5	8,5	8,5	8,3
Применение <b>Application</b>	Легковые автомобили класса SUV SUV class passenger cars	Легковые автомобили класса SUV SUV class passenger cars	Легковые автомобили класса SUV SUV class passenger cars	Легковые автомобили класса SUV SUV class passenger cars



225/60R17	225/65R17	225/55R17	225/60R18	235/60R18	255/55R19
BEL-354	BEL-411	BEL-441	BEL-403	BEL-451	BEL-340
TL	TL	TL	TL	TL	TL
Дорожный Highway	Дорожный Highway	Дорожный Highway	Дорожный Highway	Дорожный Highway	Дорожный Highway
6½J-17	6½J-17	7J-18	6½J-18	7J-18	8J-19
6J-17 7J-17 7½J-17 8J-17	6J-17 7J-17 7½J-17 8J-17	6J-18 6½J-18 7½J-18 8J-18	6J-18 7J-18 7½J-18 8J-18	6½J-18 7½J-18 8J-18 8½J-18	7J-19 7½J-19 8½J-19 9J-19
702	724	705	727	739	763
228	228	233	228	240	265
321	330	325	334	334	345
99	102	98	100	100	111
775	850	750	800	875	1090
210	210	240	210	240	240
H	H	V	H	V	V
250	250	250	250	250	290
8,8	8,5	8,5	8,5	9,0	8,4
Легковые автомобили класса SUV SUV class passenger cars	Легковые автомобили класса SUV SUV class passenger cars	Легковые автомобили класса SUV SUV class passenger cars	Легковые автомобили класса SUV SUV class passenger cars	Легковые автомобили класса SUV SUV class passenger cars	Легковые автомобили класса SUV SUV class passenger cars

# ШИНЫ ДЛЯ ЛЕГКОВЫХ АВТОМОБИЛЕЙ.

Tyres for passenger cars.



Обозначение шины <b>Tyre size</b>	175/70R13	175/70R13	175/70R13	175/70R13
Модель <b>Model</b>	Бел-100 <b>Bel-100</b>	Бел-127М <b>Bel-127M</b>	Бел-188 <b>Bel-188</b>	Бел-188М <b>Bel-188M</b>
Исполнение <b>Type</b>	TL	TL	TL	TL
Тип рисунка протектора <b>Tread pattern</b>	Всесезонный <b>All Seasons</b>	Зимний <b>Winter</b>	Зимний <b>Winter</b>	Зимний <b>Winter</b>
Обод рекомендуемый <b>Rim recommended</b>	5J-13H2	5J-13	5J-13H2	5J-13H2
Обод допускаемый <b>Rim allowed</b>	4½J-13H2	4½J-13 5½J-13 6J-13	4½J-13H2 5½J-13H2 6J-13H2	4½J-13H2 5½J-13H2 6J-13H2
Наружный диаметр, мм <b>Overall diameter, mm</b>	580	580	580	580
Ширина профиля, мм <b>Section width, mm</b>	176	176	176	176
Статический радиус, мм <b>Static radius, mm</b>	265	265	265	265
Индекс несущей способности <b>Load index</b>	82	82	82	82
Максимальная нагрузка, кг <b>Maximum load, kg</b>	475	475	475	475
Максимальная скорость, км/ч <b>Maximum speed, km/h</b>	190	180	180	180
Индекс скорости <b>Speed index</b>	T	S	S	S
Давление в шине, кПа <b>Inflation pressure, kPa</b>	250	250	250	250
Глубина рисунка протектора, мм <b>Tread pattern depth, mm</b>	7,1	8,5	9,5	9,5
Применение <b>Application</b>	Легковые автомобили <b>Passenger cars</b>	Легковые автомобили <b>Passenger cars</b>	Легковые автомобили <b>Passenger cars</b>	Легковые автомобили <b>Passenger cars</b>
Дополнительная маркировка <b>Additional markings</b>	M+S, 3PMSF	M+S, 3PMSF	M+S, 3PMSF	M+S, 3PMSF





175/65R14	185/70R14	225/75R16	235/60R16	225/60R17
BEL-227S	Бел-117М Bel-117M	BEL-275	BEL-273	BEL-295
TL	TL	TL	TL	TL
Зимний Winter	Зимний Winter	Всесезонный All Seasons	Дорожный Highway	Дорожный Highway
5J-14H2	5½J-14	6J-16	7J-16	6½J-17
5½J-14H2 6J-14H2	4½J-14 5J-14 6J-14	6½J-16 7J-16 7½J-16	6½J-16 7½J-16 8J-16 8½J-16	6J-16 7J-16 7½J-17 8J-17
584	616	744	688	724
177	189	223	240	228
267	280	336	313	330
82	88	108	100	102
475	560	1000	800	850
190	180	180	210	210
T	S	S	H	H
250	250	290	250	250
9,5	8,5	9,5	8,5	8,5
Легковые автомобили Passenger cars	Легковые автомобили Passenger cars	Легковые автомобили Passenger cars	Легковые автомобили класса SUV SUV class passenger cars	Легковые автомобили Passenger cars
M+S, 3PMSF	M+S, 3PMSF	-	-	-

# ШИНЫ ДЛЯ ЛЕГКОВЫХ АВТОМОБИЛЕЙ

*artmotion*

PREMIUM

ЛИНЕЙКА ЛЕГКОВЫХ ШИН ПРЕМИУМ КЛАССА  
С ДОРОЖНЫМ РИСУНКОМ ПРОТЕКТОРА.

*Line of premium passenger car tyres with road tread pattern.*

**NEW**



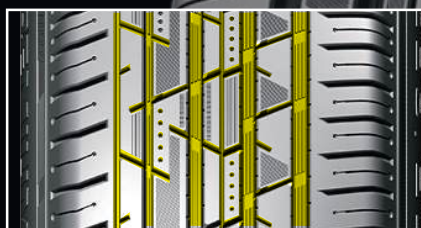
Широкие массивные рёбра повышают жёсткость шины и уменьшают смещение шашек протектора при контакте с дорогой, обеспечивая идеально точное управление автомобилем.

Wide, massive ribs increase tyre rigidity and reduce the movement of tread blocks upon contact with the road, providing perfectly precise vehicle control.



Окружные канавки и наклонные прорезы служат основным источником отвода воды из зоны контакта, сводя к минимуму риск аквапланирования на высоких скоростях, поддерживают курсовую устойчивость и точное управление автомобилем.

Circumferential grooves and inclined slots serve as the main source of water drainage from the contact zone, minimizing the risk of hydroplaning at high speeds, maintaining directional stability and precise vehicle control.



Узкие продольные канавки, расположенные на равном расстоянии по бокам от центрального ребра, способствуют снижению уровня шума во время езды.

Narrow longitudinal grooves located at equal distances on each side of the central rib help reduce noise levels while driving.



185/65R15	PS-104
195/65R15	PS-103
205/55R16	PS-102
215/65R16	PS-101
205/50R17	PS-105

*artmotion*

PREMIUM

# ШИНЫ ДЛЯ ЛЕГКОВЫХ АВТОМОБИЛЕЙ.

Tyres for passenger cars.

*animation* PREMIUM



Обозначение шины <b>Tyre size</b>	185/65R15	195/65R15	205/55R16
Модель <b>Model</b>	PS-104	PS-103	PS-102
Исполнение <b>Type</b>	TL	TL	TL
Тип рисунка протектора <b>Tread pattern</b>	Дорожный <b>Highway</b>	Дорожный <b>Highway</b>	Дорожный <b>Highway</b>
Обод рекомендуемый <b>Rim recommended</b>	5½J-15	6J-15	6½J-16
Обод допускаемый <b>Rim allowed</b>	5J-15 6J-15 6½J-15	5½J-15 6½J-15 7J-15	5½J-16 6J-16 7J-16 7½J-16
Наружный диаметр, мм <b>Overall diameter, mm</b>	621	635	632
Ширина профиля, мм <b>Section width, mm</b>	189	201	214
Статический радиус, мм <b>Static radius, mm</b>	284	290	291
Индекс несущей способности <b>Load index</b>	92	95	94
Максимальная нагрузка, кг <b>Maximum load, kg</b>	630	690	670
Максимальная скорость, км/ч <b>Maximum speed, km/h</b>	240	240	240
Индекс скорости <b>Speed index</b>	V	V	V
Давление в шине, кПа <b>Inflation pressure, kPa</b>	350	350	350
Глубина рисунка протектора, мм <b>Tread pattern depth, mm</b>	7,1	7,1	7,1
Применение <b>Application</b>	Легковые автомобили <b>Passenger cars</b>	Легковые автомобили <b>Passenger cars</b>	Легковые автомобили <b>Passenger cars</b>



215/65R16	205/50R17
PS-101	PS-105
TL	TL
Дорожный Highway	Дорожный Highway
6½J-16	6½J-17
6J-16 7J-16 7½J-16	5½J-17 6J-17 7J-17 7½J-17
686	638
221	214
312	297
102	93
850	650
240	240
V	V
350	350
7,1	7,1
Легковые автомобили Passenger cars	Легковые автомобили Passenger cars

# ШИНЫ ДЛЯ ЛЕГКОВЫХ АВТОМОБИЛЕЙ

*artmotion* 

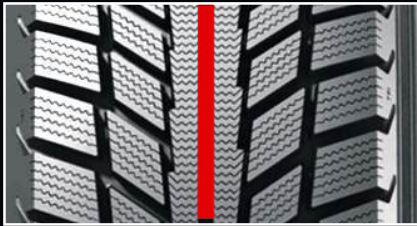
ЛИНЕЙКА ЛЕГКОВЫХ ШИН  
С ЗИМНИМ НАПРАВЛЕННЫМ РИСУНКОМ ПРОТЕКТОРА.

Line of passenger car tyres with winter directional tread pattern.



Продольная центральная канавка обеспечивает хорошую курсовую устойчивость и управляемость, хороший отвод снега и грязи из пятна контакта.

The longitudinal central groove provides good directional stability and controllability, good removal of snow and dirt from the contact spot.



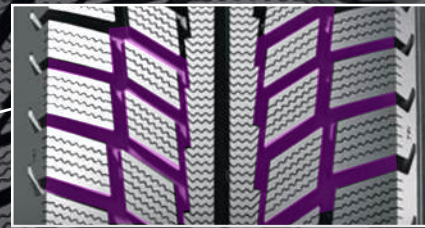
Зубчатые кромки элементов рисунка протектора обеспечивают превосходную тягу на плотном снегу и обледенелых дорогах.

The jagged edges of the tread pattern elements provide excellent traction on dense snow and icy roads.



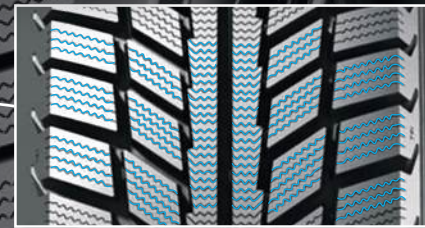
Многоступенчатые поперечные канавки с оптимальным углом наклона протекторного рисунка обеспечивают боковую устойчивость на укатанном снегу и беспрепятственный отвод снега и грязи из пятна контакта.

Multistage transverse grooves with an optimal angle of inclination of the tread pattern provide lateral stability on rolled snow and unhindered removal of snow and dirt from the contact spot.



Зигзагообразные ламели увеличивают кромочный эффект и придают эластичность элементам рисунка протектора, необходимую для повышения сцепных свойств на дорогах в заснеженном и обледенелом состоянии.

Zigzag sipes increase the edge effect and give elasticity to the elements of the tread pattern, which is necessary to increase traction properties on roads in snowy and icy roads.



175/70R13	<b>BEL-347</b>
175/65R14	<b>BEL-357</b>
185/60R14	<b>BEL-267</b>
185/65R14	<b>BEL-147</b>
185/70R14	<b>BEL-397</b>
185/60R15	<b>BEL-327</b>
185/60R15	<b>BEL-367</b>
185/65R15	<b>BEL-287</b>
195/60R15	<b>BEL-307</b>
195/65R15	<b>BEL-337</b>

205/65R15	<b>BEL-297</b>
195/55R16	<b>BEL-457</b>
205/55R16	<b>BEL-317</b>
205/60R16	<b>BEL-277</b>
205/65R16	<b>BEL-467</b>
215/60R16	<b>BEL-377</b>
215/60R16	<b>BEL-257</b>
215/65R16	<b>BEL-217</b>
225/60R16	<b>BEL-487</b>

*artmotion* 

# ШИНЫ ДЛЯ ЛЕГКОВЫХ АВТОМОБИЛЕЙ.

Tyres for passenger cars.

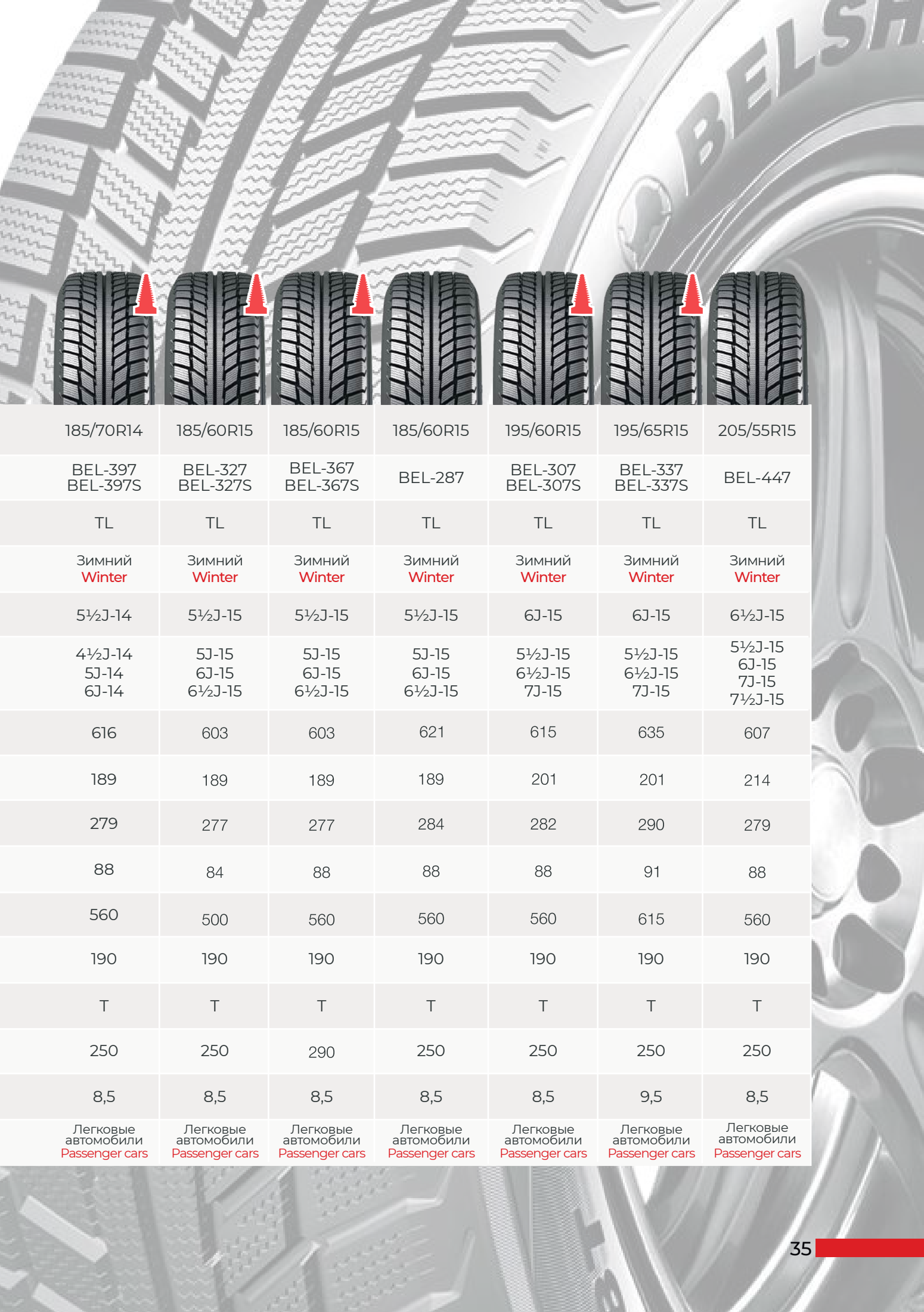
*atmotion* 



Обозначение шины <b>Tyre size</b>	175/70R13	175/65R14	185/60R14	185/65R14
Модель <b>Model</b>	BEL-347	BEL-357	BEL-267 BEL-267S	BEL-147 BEL-147S
Исполнение <b>Type</b>	TL	TL	TL	TL
Тип рисунка протектора <b>Tread pattern</b>	Зимний <b>Winter</b>	Зимний <b>Winter</b>	Зимний <b>Winter</b>	Зимний <b>Winter</b>
Обод рекомендуемый <b>Rim recommended</b>	5J-13	5J-14	5½J-14	5½J-14
Обод допускаемый <b>Rim allowed</b>	4½J-13 5½J-13	5½J-14 6J-14	5J-14 6J-14 6½J-14	5J-14 6J-14 6½J-14
Наружный диаметр, мм <b>Overall diameter, mm</b>	580	584	578	596
Ширина профиля, мм <b>Section width, mm</b>	176	177	189	189
Статический радиус, мм <b>Static radius, mm</b>	265	267	265	273
Индекс несущей способности <b>Load index</b>	82	82	82	86
Максимальная нагрузка, кг <b>Maximum load, kg</b>	475	475	475	530
Максимальная скорость, км/ч <b>Maximum speed, km/h</b>	190	190	190	190
Индекс скорости <b>Speed index</b>	T	T	T	T
Давление в шине, кПа <b>Inflation pressure, kPa</b>	250	250	250	250
Глубина рисунка протектора, мм <b>Tread pattern depth, mm</b>	8,5	9,5	8,5	9,5
Применение <b>Application</b>	Легковые автомобили <b>Passenger cars</b>	Легковые автомобили <b>Passenger cars</b>	Легковые автомобили <b>Passenger cars</b>	Легковые автомобили <b>Passenger cars</b>



- возможность ошиповки  
- possibility of studding



185/70R14	185/60R15	185/60R15	185/60R15	195/60R15	195/65R15	205/55R15
BEL-397 BEL-397S	BEL-327 BEL-327S	BEL-367 BEL-367S	BEL-287	BEL-307 BEL-307S	BEL-337 BEL-337S	BEL-447
TL	TL	TL	TL	TL	TL	TL
Зимний Winter	Зимний Winter	Зимний Winter	Зимний Winter	Зимний Winter	Зимний Winter	Зимний Winter
5½J-14	5½J-15	5½J-15	5½J-15	6J-15	6J-15	6½J-15
4½J-14 5J-14 6J-14	5J-15 6J-15 6½J-15	5J-15 6J-15 6½J-15	5J-15 6J-15 6½J-15	5½J-15 6½J-15 7J-15	5½J-15 6½J-15 7J-15	5½J-15 6J-15 7J-15 7½J-15
616	603	603	621	615	635	607
189	189	189	189	201	201	214
279	277	277	284	282	290	279
88	84	88	88	88	91	88
560	500	560	560	560	615	560
190	190	190	190	190	190	190
T	T	T	T	T	T	T
250	250	290	250	250	250	250
8,5	8,5	8,5	8,5	8,5	9,5	8,5
Легковые автомобили Passenger cars	Легковые автомобили Passenger cars	Легковые автомобили Passenger cars	Легковые автомобили Passenger cars	Легковые автомобили Passenger cars	Легковые автомобили Passenger cars	Легковые автомобили Passenger cars

# ШИНЫ ДЛЯ ЛЕГКОВЫХ АВТОМОБИЛЕЙ.

Tyres for passenger cars.

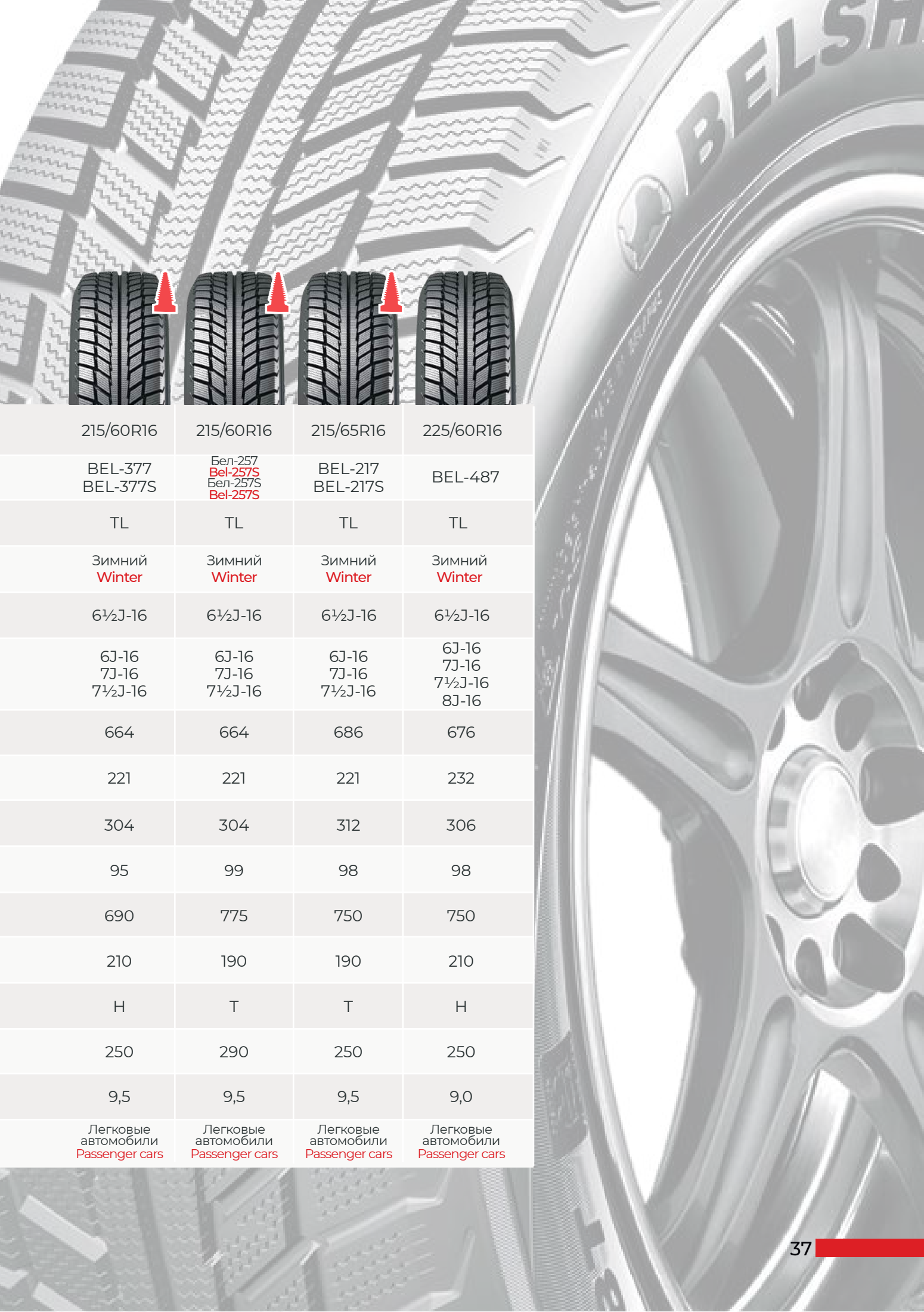
*atmotion* 



Обозначение шины <b>Tyre size</b>	205/65R15	205/55R16	205/60R16	205/65R16
Модель <b>Model</b>	BEL-297 BEL-297S	BEL-317 BEL-317S	BEL-277 BEL-277S	BEL-467
Исполнение <b>Type</b>	TL	TL	TL	TL
Тип рисунка протектора <b>Tread pattern</b>	Зимний <b>Winter</b>	Зимний <b>Winter</b>	Зимний <b>Winter</b>	Зимний <b>Winter</b>
Обод рекомендуемый <b>Rim recommended</b>	6J-15	6½J-16	6J-16	6J-16
Обод допускаемый <b>Rim allowed</b>	5½J-15 6½J-15 7J-15 7½J-15	5½J-16 6J-16 7J-16 7½J-16	5½J-16 6½J-16 7J-16 7½J-16	5½J-16 6½J-16 7J-16 7½J-16
Наружный диаметр, мм <b>Overall diameter, mm</b>	647	632	652	672
Ширина профиля, мм <b>Section width, mm</b>	209	214	209	209
Статический радиус, мм <b>Static radius, mm</b>	294	290	296	306
Индекс несущей способности <b>Load index</b>	94	91	92	99
Максимальная нагрузка, кг <b>Maximum load, kg</b>	670	615	630	775
Максимальная скорость, км/ч <b>Maximum speed, km/h</b>	190	190	210	190
Индекс скорости <b>Speed index</b>	T	T	H	T
Давление в шине, кПа <b>Inflation pressure, kPa</b>	250	250	250	290
Глубина рисунка протектора, мм <b>Tread pattern depth, mm</b>	8,5	9,5	8,5	8,5
Применение <b>Application</b>	Легковые автомобили <b>Passenger cars</b>	Легковые автомобили <b>Passenger cars</b>	Легковые автомобили <b>Passenger cars</b>	Легковые автомобили <b>Passenger cars</b>



- возможность ошиповки  
- possibility of studding



215/60R16	215/60R16	215/65R16	225/60R16
BEL-377 BEL-377S	Бел-257 Bel-257S Бел-257S Bel-257S	BEL-217 BEL-217S	BEL-487
TL	TL	TL	TL
Зимний Winter	Зимний Winter	Зимний Winter	Зимний Winter
6½J-16	6½J-16	6½J-16	6½J-16
6J-16 7J-16 7½J-16	6J-16 7J-16 7½J-16	6J-16 7J-16 7½J-16	6J-16 7J-16 7½J-16 8J-16
664	664	686	676
221	221	221	232
304	304	312	306
95	99	98	98
690	775	750	750
210	190	190	210
H	T	T	H
250	290	250	250
9,5	9,5	9,5	9,0
Легковые автомобили Passenger cars	Легковые автомобили Passenger cars	Легковые автомобили Passenger cars	Легковые автомобили Passenger cars

# ШИНЫ ДЛЯ ЛЕГКОВЫХ АВТОМОБИЛЕЙ

# HP

# artmotion snow

## HIGH PERFORMANCE

ЛИНЕЙКА ЛЕГКОВЫХ ШИН  
С ЗИМНИМ НАПРАВЛЕННЫМ РИСУНКОМ ПРОТЕКТОРА.

Line of passenger car tyres with winter directional tread pattern.



Зубчатые кромки элементов рисунка протектора обеспечивают превосходную тягу на плотном снегу и обледенелых дорогах, устойчивость и управляемость на дороге.

The jagged edges of the tread pattern elements provide excellent traction on dense snow and icy roads, stability and control on the road.



Фаски обеспечивают комфортную бесшумную езду.

The chamfers provide a comfortable and quiet ride.



Поперечные канавки углом расходятся от центра протектора и боковинам, обеспечивая эффективный отвод снега, воды и жидкой грязи из пятна контакта, протектор самоочищается.

The transverse grooves diverge at an angle from the center of the tread and the sidewalls, ensure effective removal of snow, water and liquid dirt from the contact spot, the tread is self-cleaning.



215/60R17 **BEL-464**  
225/65R17 **BEL-517**  
235/55R17 **BEL-627**

225/45R18 **BEL-587**  
225/60R18 **BEL-494**

**HP**  
*artmotion*   
HIGH PERFORMANCE

# ШИНЫ ДЛЯ ЛЕГКОВЫХ АВТОМОБИЛЕЙ.

Tyres for passenger cars.

**HP**  
*animation* 



Обозначение шины <b>Tyre size</b>	215/60R17	225/65R17	235/55R17
Модель <b>Model</b>	BEL-464	BEL-517	BEL-627
Исполнение <b>Type</b>	TL	TL	TL
Тип рисунка протектора <b>Tread pattern</b>	Зимний <b>Winter</b>	Зимний <b>Winter</b>	Зимний <b>Winter</b>
Обод рекомендуемый <b>Rim recommended</b>	6½J-17	6½J-17	7½J-17
Обод допускаемый <b>Rim allowed</b>	6J-17 7J-17 7½J-17	6J-17 7J-17 7½J-17 8J-17	6½J-17 7J-17 7½J-17 8J-17 8½J-17
Наружный диаметр, мм <b>Overall diameter, mm</b>	690	724	690
Ширина профиля, мм <b>Section width, mm</b>	221	228	245
Статический радиус, мм <b>Static radius, mm</b>	317	327	315
Индекс несущей способности <b>Load index</b>	96	106	99
Максимальная нагрузка, кг <b>Maximum load, kg</b>	710	950	775
Максимальная скорость, км/ч <b>Maximum speed, km/h</b>	210	210	210
Индекс скорости <b>Speed index</b>	H	H	H
Давление в шине, кПа <b>Inflation pressure, kPa</b>	250	290	250
Глубина рисунка протектора, мм <b>Tread pattern depth, mm</b>	9,0	9,0	9,0
Применение <b>Application</b>	Легковые автомобили <b>Passenger cars</b>	Легковые автомобили <b>Passenger cars</b>	Легковые автомобили <b>Passenger cars</b>



225/45R18	225/60R18
BEL-587	BEL-494
TL	TL
Зимний <b>Winter</b>	Зимний <b>Winter</b>
7½J-17	6½J-18
7J-17 8J-17 8½J-17	6J-18 7J-18 7½J-18 8J-18
659	727
225	228
307	334
95	100
690	800
240	210
V	H
350	250
9,0	9,0
Легковые автомобили <b>Passenger cars</b>	Легковые автомобили <b>Passenger cars</b>

# ШИНЫ ДЛЯ ЛЕГКОВЫХ АВТОМОБИЛЕЙ

*animation* 

## PREMIUM

ЛИНЕЙКА ПРЕМИАЛЬНЫХ ЛЕГКОВЫХ ШИН  
С ЗИМНИМ РИСУНКОМ ПРОТЕКТОРА.

**NEW**

Line of premium passenger car tyres with a winter tread pattern.



Зигзагообразные ламели повышают сцепные свойства на дорогах в заснеженном и обледенелом состоянии, а наклонные канавки способствуют высокой степени самоочищаемости от снега и грязи.

Zigzag slats increase traction properties on roads in snowy and icy roads conditions and inclined grooves contribute to a high degree of self-cleaning from snow and dirt.

Направленный рисунок протектора с двумя поперечными рёбрами, равнорасположенными от центра, обеспечивает отличные тяговые характеристики, а направленные наклонные канавки гарантируют беспрепятственный отвод снега и грязи из пятна контакта.

The directional tread pattern with two transverse ribs equidistant from the center provides excellent traction characteristics, and the directional inclined grooves guarantee unhindered removal of snow and dirt from the contact spot.



Мощный каркас, строение боковых стенок и широкое контактное пятно способствует сведению сопротивления качению до минимума, что непосредственно контролирует с экономичностью расхода топлива.

A powerful carcass, the structure of the side walls and a wide contact spot help to reduce rolling resistance to a minimum, which directly correlates with fuel efficiency.



185/65R15	PW-104
195/65R15	PW-103
205/55R16	PW-102
215/65R16	PW-101

*artmotion*   
**PREMIUM**

# ШИНЫ ДЛЯ ЛЕГКОВЫХ АВТОМОБИЛЕЙ.

Tyres for passenger cars.

*armation*  
**PREMIUM**



Обозначение шины <b>Tyre size</b>	185/65R15	195/65R15	205/55R16
Модель <b>Model</b>	PW-104	PW-103	PW-102
Исполнение <b>Type</b>	TL	TL	TL
Тип рисунка протектора <b>Tread pattern</b>	Зимний <b>Winter</b>	Зимний <b>Winter</b>	Зимний <b>Winter</b>
Обод рекомендуемый <b>Rim recommended</b>	5½J-15	6J-15	6½J-16
Обод допускаемый <b>Rim allowed</b>	5J-15 6J-15 6½J-15	5½J-15 6½J-15 7J-15	5½J-16 6J-16 7J-16 7½J-16
Наружный диаметр, мм <b>Overall diameter, mm</b>	621	635	632
Ширина профиля, мм <b>Section width, mm</b>	189	201	214
Статический радиус, мм <b>Static radius, mm</b>	284	290	291
Индекс несущей способности <b>Load index</b>	92	95	94
Максимальная нагрузка, кг <b>Maximum load, kg</b>	630	690	670
Максимальная скорость, км/ч <b>Maximum speed, km/h</b>	210	210	210
Индекс скорости <b>Speed index</b>	H	H	H
Давление в шине, кПа <b>Inflation pressure, kPa</b>	350	350	350
Глубина рисунка протектора, мм <b>Tread pattern depth, mm</b>	8,0	8,0	8,0
Применение <b>Application</b>	Легковые автомобили <b>Passenger cars</b>	Легковые автомобили <b>Passenger cars</b>	Легковые автомобили <b>Passenger cars</b>

NEW



215/65R16

PW-101

TL

Зимний  
**Winter**

6½J-16

6J-16  
7J-16  
7½J-16

686

221

312

102

850

210

H

350

8,0

Легковые  
автомобили  
**Passenger cars**

# ШИНЫ ДЛЯ ЛЕГКОВЫХ АВТОМОБИЛЕЙ

**BRAVADO**

*cargo*

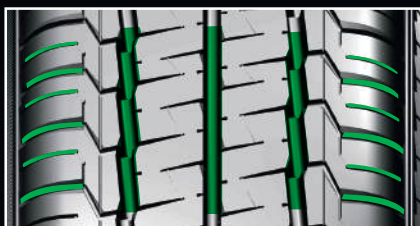
ЛИНЕЙКА ЛЕГКОГРУЗОВЫХ ШИН  
С ДОРОЖНЫМ РИСУНКОМ ПРОТЕКТОРА.

Line of light truck tyres with road tread pattern.



Надёжное сцепление с мокрым асфальтом и эффективный дренаж воды. Поперечные прорезы и глубокие кольцеобразные канавки с легкостью выводят воду и грязь, а также снижают вероятность аквапланирования.

Reliable grip on wet asphalt and effective water drainage. Cross sipes and deep ring-shaped grooves feed water and dirt and also reduce the possibility of hydroplaning.



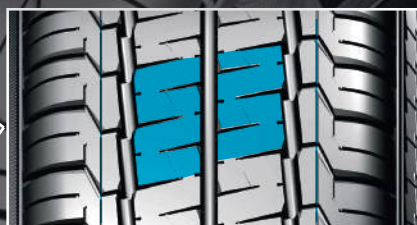
Высокие тягово-сцепные свойства и равномерный износ реализованы посредством крупных шашечных блоков центральной зоны рисунка протектора.

High traction and grip properties and uniform wear are achieved through large checkered blocks in the central zone of the tread pattern.



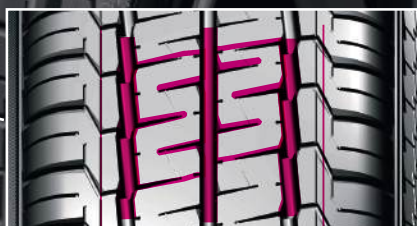
Устойчивость и управляемость обеспечиваются тремя широкими продольными канавками, укрупнённым шашечным элементом рисунка протектора и мощной плечевой зоной.

Stability and controlability are ensured by three wide longitudinal grooves, enlarged checkered elements of the read pattern and a powerful shoulder area.



Улучшенные тормозные свойства и хорошее сцепление обусловлены продольными и зигзагообразными поперечными углублениями в протекторе.

Improved braking properties and good traction are determined by longitudinal and zigzag transverse grooves in the tread.



185/75R16C	<b>BEL-600</b>
205/65R16C	<b>BEL-400</b>
225/75R16C	<b>BEL-500</b>
235/65R16C	<b>BEL-300</b>

# ШИНЫ ДЛЯ ЛЕГКОВЫХ АВТОМОБИЛЕЙ.

Tyres for passenger cars.

## BRAVADO

*cargo*



Обозначение шины <b>Tyre size</b>	185/75R15C	205/65R16C	225/75R16C
Модель <b>Model</b>	BEL-600	BEL-400	BEL-500
Исполнение <b>Type</b>	TL, TT	TL	TL
Тип рисунка протектора <b>Tread pattern</b>	Дорожный <b>Highway</b>	Дорожный <b>Highway</b>	Дорожный <b>Highway</b>
Обод рекомендуемый <b>Rim recommended</b>	5J-16	6J-16	6J-16
Обод допускаемый <b>Rim allowed</b>	5½J-16 6J-16	5½J-16 6½J-16	6½J-16 7J-16
Наружный диаметр, мм <b>Overall diameter, mm</b>	684	672	744
Ширина профиля, мм <b>Section width, mm</b>	184	209	225
Статический радиус, мм <b>Static radius, mm</b>	317	313	342
Индекс несущей способности <b>Load index</b>	104/102	107/105	121/120
Максимальная нагрузка, кг <b>Maximum load, kg</b>	900/850	975/925	1450/1400
Максимальная скорость, км/ч <b>Maximum speed, km/h</b>	190	190	170
Индекс скорости <b>Speed index</b>	T	T	R
Давление в шине, кПа <b>Inflation pressure, kPa</b>	475	475	590
Глубина рисунка протектора, мм <b>Tread pattern depth, mm</b>	9,5	11,0	12,1
Применение <b>Application</b>	Легковые и грузовые автобусы и микроавтобусы <b>Light trucks and minibuses</b>	Легковые и грузовые автобусы и микроавтобусы <b>Light trucks and minibuses</b>	Легковые и грузовые автобусы и микроавтобусы <b>Light trucks and minibuses</b>



235/65R16C

BEL-300

TL

Дорожный  
**Highway**

7J-16

6½J-16  
7½J-16

712

242

325

121/119

1450/1360

170

R

575

9,0

Легковые и грузовые автобусы  
и микроавтобусы  
**Light trucks and minibuses**

# ШИНЫ ДЛЯ ЛЕГКОВЫХ АВТОМОБИЛЕЙ

# BRVADO

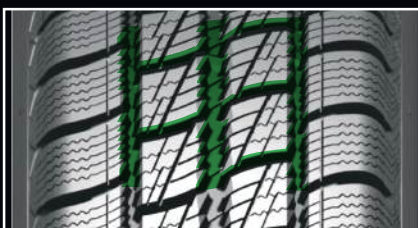
ЛИНЕЙКА ЛЕГКОГРУЗОВЫХ ШИН  
С ЗИМНИМ РИСУНКОМ ПРОТЕКТОРА.

Line of light truck tyres with winter tread pattern.



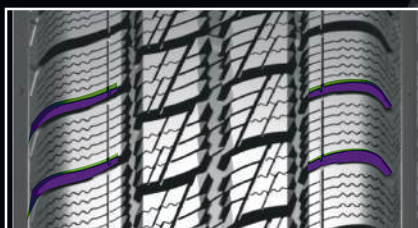
Продольные канавки обеспечивают хорошую курсовую устойчивость и управляемость, хороший отвод снега и грязи из пятна контакта.

*Circumferential grooves provide enhanced road-holding stability and handling as well as mud snow channeling off the contact patch.*



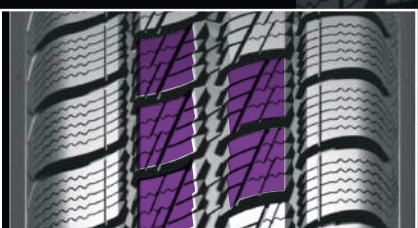
Дугообразные поперечные канавки облегчают самоочищение протекторного рисунка, обеспечивают беспрепятственный отвод снега и грязи из пятна контакта.

*Cross-sectional transverse grooves provide easier self-cleaning of tread pattern, unhindered snow and mud removal from the contact patch.*



Шашечные элементы с зубчатыми кромками обеспечивают превосходную тягу на плотном снегу и обледенелых дорогах, улучшают ездовые характеристики. Оптимизированная последовательность расположения блоков протектора снижает уровень шума.

*Tread block with shaped edges provide excellent traction on snow covered and icy roads, make better drive characteristics. Optimized sequence of tread block locations reduces noise level.*

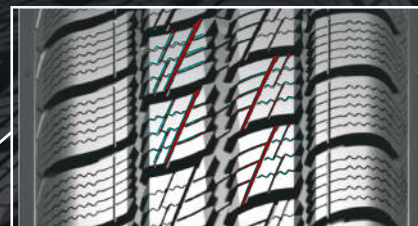


195R14C    **BEL-343**  
 195/70R15C    **BEL-333**  
 225/70R15C    **BEL-353**

185/75R16C    **BEL-293**  
 195/75R16C    **BEL-303**  
 215/75R16C    **BEL-313**

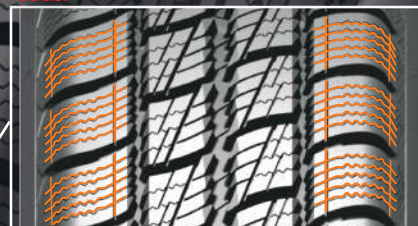
Дополнительные поперечные канавки с оптимизированным углом наклона обеспечивают отличную курсовую устойчивость, улучшенные тормозные свойства и сцепление с дорогой.

*Additional longitudinal grooves with optimized inclination angle provide great road-holding, better braking properties and road grip.*



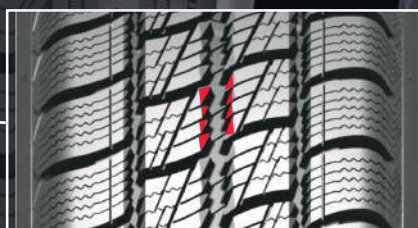
Зигзагообразные каскадные ламели увеличивают кромочный эффект и придают эластичность элементам рисунка протектора, необходимую для повышения сцепных свойств на дорогах в заснеженном и обледенелом состоянии.

*Zigzag cascade slats enhance edge effect and tread elements elasticity providing better traction on snow covered and icy roads.*



Выступающие «острые» углы по краям центральных шашек обладают повышенной деформацией, что способствует дополнительному очищению центральной части протектора от снега и грязи.

*Abutting «sharp» corners of the edges of central tread blocks have enhanced deformation that contributes to additional cleaning of the central part of the tread from the snow and mud.*



# ШИНЫ ДЛЯ ЛЕГКОГРУЗОВЫХ АВТОМОБИЛЕЙ.

Tyres for light trucks.

## BRAYADO



Обозначение шины <b>Tyre size</b>	195R14C	195/70R15C	225/70R15C
Модель <b>Model</b>	BEL-343	BEL-333	BEL-353
Исполнение <b>Type</b>	TL	TL	TL
Тип рисунка протектора <b>Tread pattern</b>	Зимний <b>Winter</b>	Зимний <b>Winter</b>	Зимний <b>Winter</b>
Обод рекомендуемый <b>Rim recommended</b>	5½J-14	6J-15	6½J-15
Обод допускаемый <b>Rim allowed</b>	5J-14 6J-14	5J-15 5½J-15	6J-15 7J-15
Наружный диаметр, мм <b>Overall diameter, mm</b>	666	655	697
Ширина профиля, мм <b>Section width, mm</b>	198	201	234
Статический радиус, мм <b>Static radius, mm</b>	307	303	320
Индекс несущей способности <b>Load index</b>	106/104	104/102	112/110
Максимальная нагрузка, кг <b>Maximum load, kg</b>	950/900	900/850	1120/1060
Максимальная скорость, км/ч <b>Maximum speed, km/h</b>	170	170	180
Индекс скорости <b>Speed index</b>	R	R	S
Давление в шине, кПа <b>Inflation pressure, kPa</b>	450	450	450
Глубина рисунка протектора, мм <b>Tread pattern depth, mm</b>	9,9	9,9	9,9
Применение <b>Application</b>	Легкие грузовые автобусы и микроавтобусы <b>Light trucks and minibuses</b>	Легкие грузовые автобусы и микроавтобусы <b>Light trucks and minibuses</b>	Легкие грузовые автобусы и микроавтобусы <b>Light trucks and minibuses</b>



- возможность ошиповки  
- possibility of studding



185/75R16C	195/75R16C	215/75R16C
BEL-293 BEL-293S	BEL-303 BEL-303S	BEL-313 BEL-313S
TL, TT	TL	TL
Зимний <b>Winter</b>	Зимний <b>Winter</b>	Зимний <b>Winter</b>
5J-16	5½J-16	6J-16
5½J-16 6J-16	5J-16 6J-16	5½J-16 6½J-16 7J-16
684	698	728
184	196	216
316	320	334
104/102	107/105	116/114
900/850	975/925	1250/1180
160	170	170
Q	R	R
475	475	525
10,4	9,5	10,4
Легкие грузовые автобусы и микроавтобусы <b>Light trucks and minibuses</b>	Легкие грузовые автобусы и микроавтобусы <b>Light trucks and minibuses</b>	Легкие грузовые автобусы и микроавтобусы <b>Light trucks and minibuses</b>

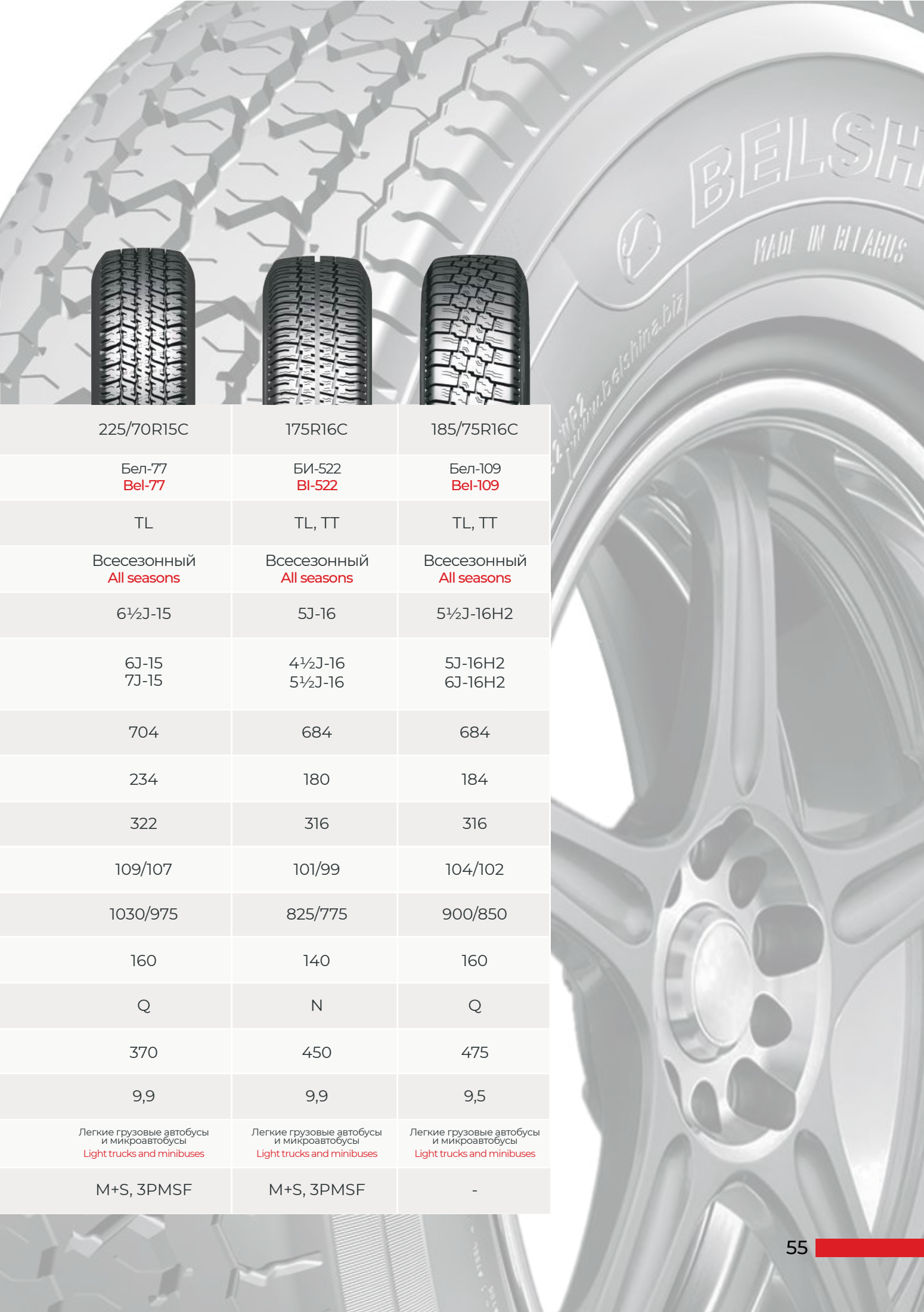


# ШИНЫ ДЛЯ ЛЕГКОГРУЗОВЫХ АВТОМОБИЛЕЙ.

Tyres for light trucks.



Обозначение шины <b>Tyre size</b>	195R14C	195/70R15C	205/70R15C
Модель <b>Model</b>	Бел-78 <b>Bel-78</b>	Бел-171 <b>Bel-171</b>	Бел-143 <b>Bel-143</b>
Исполнение <b>Type</b>	TL	TL	TL
Тип рисунка протектора <b>Tread pattern</b>	Всесезонный <b>All seasons</b>	Всесезонный <b>All seasons</b>	Всесезонный <b>All seasons</b>
Обод рекомендуемый <b>Rim recommended</b>	5½J-14	6J-15	6J-15
Обод допускаемый <b>Rim allowed</b>	5J-14 6J-14	5J-15 5½J-15	5½J-15 6½J-15
Наружный диаметр, мм <b>Overall diameter, mm</b>	666	655	669
Ширина профиля, мм <b>Section width, mm</b>	198	201	209
Статический радиус, мм <b>Static radius, mm</b>	307	302	309
Индекс несущей способности <b>Load index</b>	102/100	104/102	106/104
Максимальная нагрузка, кг <b>Maximum load, kg</b>	850/800	900/850	950/900
Максимальная скорость, км/ч <b>Maximum speed, km/h</b>	160	170	160
Индекс скорости <b>Speed index</b>	Q	R	Q
Давление в шине, кПа <b>Inflation pressure, kPa</b>	370	450	450
Глубина рисунка протектора, мм <b>Tread pattern depth, mm</b>	9,9	9,9	9,9
Применение <b>Application</b>	Легкие грузовые автобусы и микроавтобусы <b>Light trucks and minibuses</b>	Легкие грузовые автобусы и микроавтобусы <b>Light trucks and minibuses</b>	Легкие грузовые автобусы и микроавтобусы <b>Light trucks and minibuses</b>
Дополнительная маркировка <b>Additional markings</b>	M+S, 3PMSF	M+S, 3PMSF	M+S, 3PMSF



225/70R15C	175R16C	185/75R16C
Бел-77 <b>Bel-77</b>	БИ-522 <b>BI-522</b>	Бел-109 <b>Bel-109</b>
TL	TL, TT	TL, TT
Всесезонный <b>All seasons</b>	Всесезонный <b>All seasons</b>	Всесезонный <b>All seasons</b>
6½J-15	5J-16	5½J-16H2
6J-15 7J-15	4½J-16 5½J-16	5J-16H2 6J-16H2
704	684	684
234	180	184
322	316	316
109/107	101/99	104/102
1030/975	825/775	900/850
160	140	160
Q	N	Q
370	450	475
9,9	9,9	9,5
Легкие грузовые автобусы и микроавтобусы <b>Light trucks and minibuses</b>	Легкие грузовые автобусы и микроавтобусы <b>Light trucks and minibuses</b>	Легкие грузовые автобусы и микроавтобусы <b>Light trucks and minibuses</b>
M+S, 3PMSF	M+S, 3PMSF	-

# ИНДЕКС НЕСУЩЕЙ СПОСОБНОСТИ

## Load index

Индекс несущей способности (ИНС) - одно или два числа, указывающих нагрузку, которую может выдержать одиночная или сдвоенная шина при скоростях, соответствующих надлежащей категории скорости.

Load capacity index is one or two numbers showing a load which a single or dual tyre can bear at speed corresponding to appropriate speed category.

ИНС LCI	кг kg	ИНС LCI	кг kg	ИНС LCI	кг kg	ИНС LCI	кг kg
0	45	45	165	90	600	135	2180
1	46,2	46	170	91	615	136	2240
2	47,5	47	175	92	630	137	2300
3	48,7	48	180	93	650	138	2360
4	50	49	185	94	670	139	2430
5	51,5	50	190	95	690	140	2500
6	53	51	195	96	710	141	2575
7	54,5	52	200	97	730	142	2650
8	56	53	206	98	750	143	2725
9	58	54	212	99	775	144	2800
10	60	55	218	100	800	145	2900
11	61,5	56	224	101	825	146	3000
12	63	57	230	102	850		
13	65	58	236	103	875		
14	67	59	243	104	900		
15	69	60	250	105	925		
16	71	61	257	106	950		
17	73	62	265	107	975		
18	75	63	272	108	1000		
19	77,5	64	280	109	1030		
20	80	65	290	110	1060		
21	82,5	66	300	111	1090		
22	85	67	307	112	1120		
23	87,5	68	315	113	1150		
24	90	69	325	114	1180		
25	92,5	70	335	115	1215		
26	95	71	344	116	1250		
27	97	72	355	117	1285		
28	100	73	365	118	1320		
29	103	74	375	119	1360		
30	106	75	387	120	1400		
31	109	76	400	121	1450		
32	112	77	412	122	1500		
33	115	78	425	123	1550		
34	118	79	437	124	1600		
35	121	80	450	125	1650		
36	125	81	462	126	1700		
37	128	82	475	127	1750		
38	132	83	487	128	1800		
39	136	84	500	129	1850		
40	140	85	515	130	1900		
41	145	86	530	131	1950		
42	150	87	545	132	2000		
43	155	88	560	133	2060		
44	160	89	580	134	2120		

# КАТЕГОРИЯ СКОРОСТИ

## Speed Category

Категория скорости - это указанная с помощью условного обозначения скорость, при которой шина может выдержать нагрузку, указанную соответствующим индексом несущей способности.

**Speed Category - speed shown by means of a conventional sign at which a tyre can maintain a load with the appropriate load index.**

Категория скорости Speed category	Скорость, км/ч Speed, km/h	Категория скорости Speed category	Скорость, км/ч Speed, km/h
A1	5	K	110
A2	10	L	120
A3	15	M	130
A4	20	N	140
A5	25	P	150
A6	30	Q	160
A7	35	R	170
A8	40	S	180
B	50	T	190
C	60	U	200
D	65	H	210
E	70	V	240
F	80	W	270
G	90	Y	300
J	100	ZR	Более 240 Higher than 240

# ТАБЛИЦА ПЕРЕВОДА ЕДИНИЦ ПОКАЗАНИЙ ДАТЧИКА ДАВЛЕНИЯ

## Pressure sensor unit conversion table

kPa	bar	lb/in <sup>2</sup> (p.s.i.)	kg/cm <sup>2</sup>
100	1,0	15	1,0
150	1,5	22	1,5
200	2,0	29	2,0
250	2,5	36	2,6
300	3,0	44	3,1
350	3,5	51	3,6
400	4,0	58	4,1
450	4,5	65	4,6
500	5,0	73	5,1
550	5,5	80	5,6
600	6,0	87	6,1
650	6,5	94	6,6
700	7,0	102	7,1
750	7,5	109	7,7
800	8,0	116	8,2
850	8,5	123	8,7
900	9,0	131	9,2
950	9,5	138	9,7
1000	10,0	145	10,2
1050	10,5	152	10,7



